



Y Ganolfan  
Dysgu Cymraeg  
Genedlaethol

# Cylchlythyr Tiwtoriaid – Hydref 2020



Llywodraeth Cymru  
Welsh Government

**CYMRAEG**

Dysgu  
Learn

# Croeso i Gylchlythyr Hydref 2020

Gyda dros fil o gyrsiau Dysgu Cymraeg newydd ar bob lefel wedi dechrau fis Medi, a'r mwyafrif helaeth yn cael eu cynnal o bell, mewn dosbarthiadau rhithiol, mae'r cyfnod hwn yn parhau i fod yn wahanol. Ond mae'n braf gweld miloedd o ddysgwyr yn mynychu cyrsiau Cymraeg ar draws Cymru a thu hwnt, er gwaetha'r cyfyngiadau presennol.

Mae'r Ganolfan Dysgu Cymraeg Genedlaethol hefyd yn cynnig cyrsiau newydd sy'n cyfuno dysgu mewn dosbarth rhithiol gyda gwaith ar-lein annibynnol. Mae adnoddau digidol di-ri, gan gynnwys ymarferion fideo a sain, hefyd ar gael yn rhad ac am ddim i ddysgwyr ym mhob man. Mae'r cyfan i'w weld ar ein Safle Ryngweithiol [dysgucymraeg.cymru](http://dysgucymraeg.cymru).

'Dyn ni'n sicrhau cefnogaeth i chi fel tiwtoriaid drwy ddatblygu'r adran i diwtoriaid ar y Safle Ryngweithiol. Ewch draw i gymryd rhan mewn sesiynau galw heibio wythnosol, ac i gael pob math o gyngor ar sut i ddysgu'n effeithiol yn y dosbarth rhithiol.

Mae datblygiadau cyffrous eraill ar y gweill hefyd gydag ail-lansio'r cynllun Siarad, a chynnig cwrs hunan-astudio estynedig ar-lein fel rhan o'r cynllun Cymraeg Gwaith. Cadwch lygad am raglenni di-ri ar BBC Radio Cymru wedi eu paratoi am, a gan ddysgwyr yn ystod Wythnos Dathlu Dysgu Cymraeg Radio Cymru 10-17 Hydref, a sesiynau hyfforddi newydd fel rhan o [Academi](http://Academi).

Mae eich cyfraniad chi fel tiwtoriaid yn hollbwysig i'r gwaith yma a chofiwch fod croeso i chi gysylltu â ni ar [swyddfa@dysgucymraeg.cymru](mailto:swyddfa@dysgucymraeg.cymru) os oes gyda chi unrhyw gwestiynau neu sylwadau.

Diolch yn fawr iawn,

Hawys

Hawys Roberts  
Prif Swyddog Cyfathrebu,  
Y Ganolfan Dysgu Cymraeg Genedlaethol



## Cyrsiau Dysgu Cymraeg

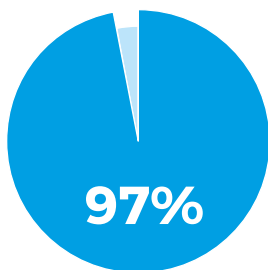
Bydd cwrslyfrau lefel Canolradd ac Uwch 3 wedi eu cyhoeddi yn llawn erbyn mis Ionawr 2021. Byddwn hefyd yn cymryd y cyfle i fireinio'r cwrs lefel Mynediad ac mae croeso i chi anfon eich adborth at eich rheolwyr a fydd yn trosglwyddo'r wybodaeth i ni yn y Ganolfan.



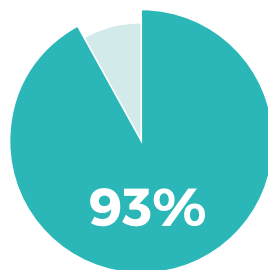
## Cyrsiau cyfunol

Yn dilyn llwyddiant y cyrsiau cyfunol cenedlaethol newydd a gyflwynwyd yn y Gwanwyn, bydd rhai ohonoch chi eisoes yn dysgu ar y cyrsiau dilyniant. Y newyddion da yw bod rhai elfennau o'r gwersi cyfunol ar gael i'r holl ddysgwyr ar lefel Mynediad, ar yr un dudalen â'r adnoddau Mynediad eraill ar y Safle Rhyngweithiol. Unwaith bydd y gwaith wedi'i gwblhau ar lefel Mynediad, byddwn yn dechrau datblygu cwrs cyfunol ar lefel Sylfaen.

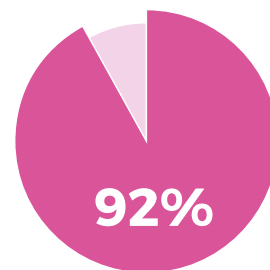
Dyma rai o'r canlyniadau o'r holiadur yn gwerthuso'r cyrsiau cyfunol:



wedi cael profiad da neu dda iawn ar y cwrs



yn meddwl bod yr unedau hunan-astudio yn dda neu'n dda iawn



o'r dysgwyr wedi nodi eu bwriad i barhau i ddysgu Cymraeg

## Adran 'Tiwtorioid' ar y Safle

Cofiwch fod pob math o adnoddau a gwybodaeth yn yr adran Tiwtorioid. Gallwch erbyn hyn gael gafael yn y cardiau sydd yn y blychau adnoddau ar ffurf pdf neu Bwerbwyt. Mae cardiau fflach CBAC, atodiadau Cymraeg Gwaith a Cymraeg yn y Cartref yno hefyd, ynghyd â phob math o ganllawiau a chynghor ar sut i ddysgu'n effeithiol yn y dosbarth rhithiol. Mae hyn yn cynnwys cyflwyniad rhyngweithiol cynhwysfawr sydd ar gael yma: <https://dysgucymraeg.cymru/tiwtorioid/tiwtorioid/>



## Sesiynau galw heibio

Mae croeso mawr i diwtorioid ymuno â ni am **2pm bob dydd Llun** ar Zoom er mwyn trafod a rhannu arfer da gyda'n gilydd. Cysylltwch â Mair Lenny Turner i gael y manylion cysylltu: [mair.lenny.turner@dysgucymraeg.cymru](mailto:mair.lenny.turner@dysgucymraeg.cymru)

Os na fedrwch fod yn bresennol yn y cyfarfodydd yma, bydd cofnodion a chyflwyniadau yn cael eu hychwanegu i'r dudalen '[Cyfarfodydd galw heibio](#)' yn wythnosol i chi fedru cael gafael ar yr wybodaeth. Mae croeso i chi gysylltu â ni drwy lenwi'r ffurflen ar y dudalen honno os oes gyda chi unrhyw gwestiwn.





# Cymraeg Gwaith Work Welsh

O ganlyniad i'r argyfwng iechyd cyhoeddus, mae newidiadau wedi eu gwneud i'r cynllun Cymraeg Gwaith er mwyn cynnig y dewis gorau i'n dysgwyr. Y datblygiad diweddaraf yw cwrs hunan-astudio ar-lein ar lefel Mynediad 1. Mae'n addas ar gyfer dechreuwyr ac wedi'i deilwra'n arbennig ar gyfer y gweithle. Er bod y cwrs yn un hunan-astudio, bydd cefnogaeth gan diwtor ar gael, gyda sesiynau adolygu a monitro cynnydd. Mae'r cwrs newydd hwn yn braenaru'r tir ar gyfer cyflwyno cyrsiau tebyg ar lefelau dysgu eraill, sy'n galluogi'r Ganolfan i gyrraedd gweithleoedd newydd, gan gynnwys pobl sy'n gweithio patrymau shift.

**Yn ystod blwyddyn 2020-21, mae Cymraeg Gwaith yn cynnig amrywiaeth o opsiynau i gyflogwyr a'u gweithluoedd. Mae pum pecyn ar gael:**



1

**Pecyn 1** 20 awr o gyrsiau blasu cyffredinol ar-lein, yn ogystal â dewis o wyth cwrs wedi eu teilwra ar gyfer sectorau penodol.

2

**Pecyn 2** Cyrsiau blasu ar-lein, adnoddau wedi'u teilwra, a mynediad at y Gwiriwr Lefel.

3

**Pecyn 3** Gweminarau byw a phecynnau cefnogi wedi'u teilwra i gyflogwyr a'u cyflogeion.

4

**Pecyn 4** Cwrs hunan-astudio Mynediad 1 cyfwerth â 60 awr o ddysgu Cymraeg gyda chefnogaeth tiwtor.

5

**Pecyn 5** Cyrsiau 'Defnyddio' ar lefelau Canolradd+ o fis Ionawr 2021 ymlaen.

Mae mwy o wybodaeth ar yr adran Cymraeg Gwaith ar y Safle [fan hyn](#).

# DATHLU DYSGU CYMRAEG

Hydref  
10-17  
2020

## Wythnos Dathlu Dysgu Cymraeg

Bydd lleisiau dysgwyr i'w clywed ar draws **BBC Radio Cymru** rhwng **10-17 Hydref** fel rhan o'r **Wythnos Dathlu Dysgu Cymraeg**. Bydd rhaglen ddogfen newydd am ddysgwyr Cymraeg ledled y byd a digon o eitemau amrywiol gan, ac ar gyfer, dysgwyr.



Mae cyfle i chi annog eich dysgwyr i bleidleisio am eu hoff gân Gymraeg yma a bydd Ifan Evans yn cyhoeddi canlyniad y bleidlais ar ei raglen yn ystod yr wythnos.



Bydd Efa Gruffudd Jones, Prif Weithredwr y Ganolfan, yn westai ar raglen **Post Cyntaf ar fore Llun, 12 Hydref**, a bydd dysgwr yn olygydd gwadd ar raglen y Post Cyntaf ddydd Mercher; byddwn yn ail lansio'r cynllun Siarad ar y dydd Iau. Cofiwch wrando yn ystod yr wythnos am amrywiaeth o raglenni ac adloniant i ddathlu Dysgu Cymraeg.

# DATHLU DYSGU CYMRAEG

Hydref  
10-17  
2020

Dyma rai o'r uchafbwyntiau eraill:

Rhaglen	Cynnwys
<b>Rhaglen Aled Hughes bob bore</b> (9am - 11am)	Eitemau gan y dysgwr Kai Sarenco
<b>Bore Cothi bob bore</b> (11am - 1pm)	Sgwrs gyda dysgwr bob bore a darlenniad o lyfr Nigel Owens 'C'mon Reff' - Cyfres Amdani
<b>Ifan Evans bob prynhawn</b> (2pm - 5pm)	Cyhoeddi hoff ganeuon dysgwyr Cymraeg a dysgwyr yn cyflwyno am hanner awr bob dydd
<b>Bwletin newyddion bob nos</b>	Bwletin newyddion am 8pm
<b>Rhaglen Geraint Lloyd bob nos</b> (10pm - 12am)	Sgwrs gyda thiwtor bob nos
<b>Dyddiadur Dysgwyr yn y Byd</b> (dydd Sul, 11 Hydref am 6.30pm)	Sgyrsiau gyda dysgwyr ar draws y byd
<b>Hwyrnos Georgia Ruth</b> (nos Fawrth, 13 Hydref)	Dysgwyr yn dewis traciau
<b>Sioe Frecwast Radio Cymru 2</b> (dydd Mercher, 14 Hydref)	Francesca Elena Sciarrillo, enillydd Medal y Dysgwyr yn Eisteddfod Genedlaethol yr Urdd 2019 yn dewis traciau
<b>Byd Huw Stephens</b> (nos Iau, 15 Hydref)	Pixy Jones o'r band El Goodo yn dewis caneuon
<b>Beti a'i Phobol</b> (dydd Sul, 18 Hydref)	Sgwrs gydag Aran Jones, SaySomethinginWelsh

Hefyd, bydd rhai o brif enwau Radio Cymru yn cyflwyno eu hunain ar ffurf fideos fel bod dysgwyr Mynediad a Sylfaen yn dechrau dysgu am arlwy'r orsaf.

Mae'r wers gyfoes sy'n seiliedig ar Wythnos Dathlu Dysgu Cymraeg Radio Cymru a gyhoeddwyd y llynedd wedi ei diweddarau ac ar gael ar y Safle <https://dysgucymraeg.cymru/tiwtoriaid/gwersi-cyfoes/>.

Gellir ei defnyddio gyda dysgwyr Uwch 1.

# Siarad.

Beth am annog eich dysgwyr ar lefel Canolradd + i ymuno â chynllun 'Siarad' ar ei newydd wedd? Mae'r cynllun ynparu dysgwyr gyda siaradwyr Cymraeg, gyda'r nod o fagu hyder y dysgwyr a'u cyflwyno i gyfleoedd i ddefnyddio'u Cymraeg. Mae modd i barau gwrdd yn rhithiol am y tro ac mae'r cynllun yn cael ei ail-lansio ddydd Iau, 15 Hydref, fel rhan o'r Wythnos Dathlu Dysgu Cymraeg. I gofrestru, ewch i <https://dysgucymraeg.cymru/dysgu/siarad/>

## Gwers gyfoes Bywydau Duon o Bwys

Yn ôl yr arfer, bydd pum gwers gyfoes yn cael eu cyhoeddi ar gyfer dosbarthiadau Uwch yn ystod y flwyddyn academaidd. Dyma'r themâu sydd wedi'u cynllunio ond gallai'r ddwy wers olaf newid:

**Mis Hydref**

**Bywydau Duon o Bwys**

**Mis Tachwedd**

**Hoff ganeuon dysgwyr**

**Mis Ionawr**

**Casgliadau celf**

**Mis Mawrth**

**Cyflwyniad i ardal Tregaron**

**Mis Mai**

**Haf o Chwraeon**



# Y Safle Rhyngweithiol – dysgucymraeg.cymru

'Dyn ni wedi cyflwyno newidiadau i'r Safle Rhyngweithiol er mwyn helpu dysgwyr a darpar ddysgwyr wrth iddynt chwilio am gyrsiau. Mae'r dudalen flaen bellach yn cynnwys naw 'teil', ac mae dysgwyr yn gallu chwilio am gyrsiau i ddechreuwr (Mynediad) neu ar lefelau eraill.

O ran y chwilotwr, mae modd dewis 'Dull Dysgu' neu 'Ranbarth Darparwr'. Rydym yn eich annog i ymweld â'r Safle i bori trwy'r diweddariadau, er mwyn i chi ddod yn gyfarwydd â nhw. Os oes unrhyw gwestiynau neu sylwadau, mae croeso i chi e-bostio [swyddfa@dysgucymraeg.cymru](mailto:swyddfa@dysgucymraeg.cymru)

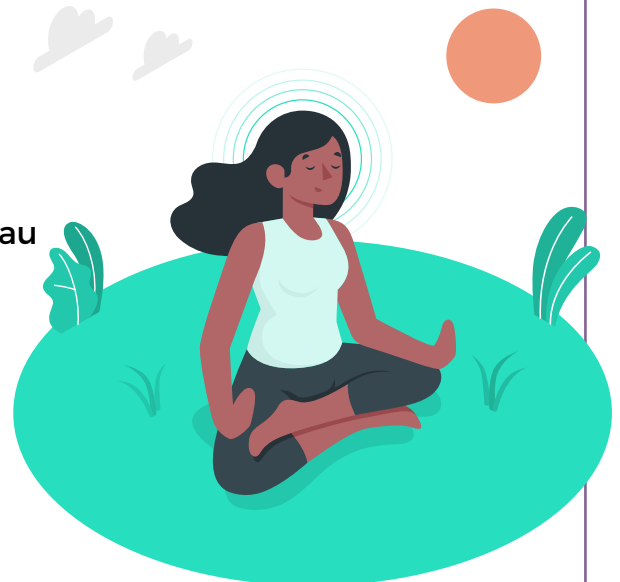


## Academi

### Datblygu sgiliau'r gweithlu Dysgu Cymraeg

Nod Academi yw rhoi cyfleoedd i holl staff y sector Dysgu Cymraeg (tiwtoriaid, staff gweinyddol a chefnogi, a rheolwyr) ddatblygu ystod eang o sgiliau a phrofiadau a magu hyder yn eu gwaith.

**Mae rhaglen newydd Academi ar gyfer 2020/2021 ar gael nawr gyda sesiynau hyfforddiant ar les a iechyd meddwl. Mae rhagor o wybodaeth am y rhaglen ar gael [yma](#), ynghyd â manylion ar sut i archebu eich lle.**





Y Ganolfan  
Dysgu Cymraeg  
Genedlaethol

# Cylchlythyr Tiwtoriaid – Gwanwyn 2021



Llywodraeth Cymru  
Welsh Government

CYMRAEG

Dysgu  
Learn

# Croeso i Gylchlythyr Gwanwyn 2021

Mae hwn yn parhau i fod yn gyfnod lle mae digwyddiadau a chyrsiau yn cael eu cynnal ar-lein. Mae adnoddau digidol di-ri, gan gynnwys ymarferion fideo a sain, ar gael yn rhad ac am ddim i ddysgwyr ym mhob man. Mae'r cyfan i'w weld ar ein Safle Rhyngweithiol [dysgucymraeg.cymru](https://dysgucymraeg.cymru). Mae'r gefnogaeth i chi fel tiwtoriaid yn yr adran i diwtoriaid ar y Safle. Ewch draw i weld yr holl adnoddau sydd ar gael i chi.

Mae datblygiadau cyffrous ar y gweill o ran Cefnogi Dysgwyr, gyda chyfleon di-ri i ddysgwyr ddefnyddio'u Cymraeg yn anffurfiol. Un o'r rhain yw Amdani: [Gŵyl Ddarllen Dysgu Cymraeg](#) a fydd yn digwydd mewn partneriaeth gyda'r Eisteddfod Genedlaethol ac eraill, rhwng 4-11 Mawrth.

Mae bwriad gyda ni hefyd i gynnal gŵyl Ar Lafar i ddysgwyr, eu teuluoedd a'u ffrindiau. Bydd y cyfan yn digwydd yn rhithiol gyda'r Ganolfan, Amgueddfa Cymru, Llyfrgell Genedlaethol Cymru a'r Ymddiriedolaeth Genedlaethol yn cydweithio i ddarparu arlwy eang a chyffrous i ddysgwyr ar bob lefel.

Ar y gweill hefyd mae Sadwrn Siarad mwya'r byd gyda chyfle i ddysgwyr o bob man fwynhau cyfleon i ddysgu, sgwrsio a chymdeithasu ar-lein.

Mae eich cyfraniad chi fel tiwtoriaid yn hollbwysig i'r gwaith yma a chofiwch fod croeso i chi gysylltu â ni ar [swyddfa@dysgucymraeg.cymru](mailto:swyddfa@dysgucymraeg.cymru) os oes gyda chi unrhyw gwestiynau neu sylwadau.

Diolch yn fawr iawn,

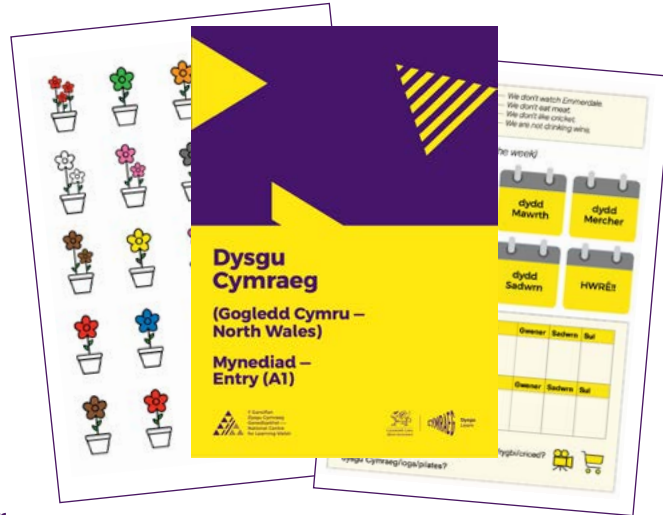
Hawys

Hawys Roberts  
Prif Swyddog Cyfathrebu,  
Y Ganolfan Dysgu Cymraeg Genedlaethol



## Adnoddau

Diolch am yr adborth ar y cwrs Mynediad. Byddwn ni'n cyflwyno'r prif newidiadau i chi dros yr wythnosau nesaf. Mae set gyflawn o ganllawiau a chyflwyniadau PwerBwynt lefel Mynediad yn Adran y Tiwtoriaid o dan adnoddau cyfunol ar y Safe.

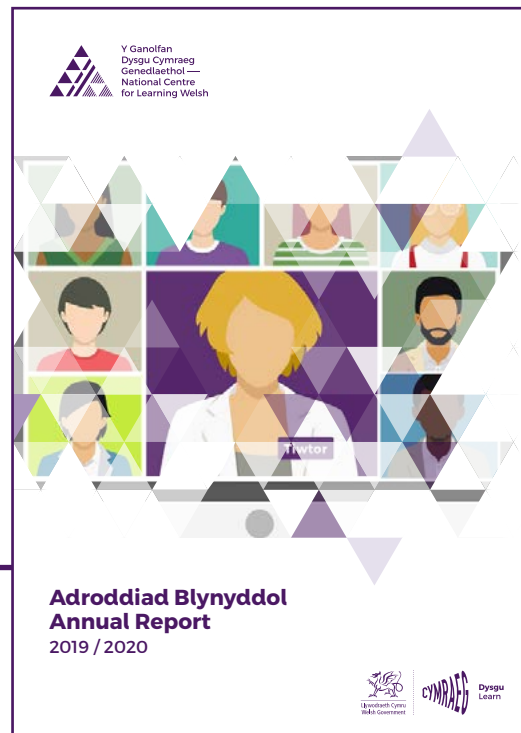


Er eu bod wedi'u creu ar gyfer y cwrs cyfunol, maent yn ddefnyddiol ar gyfer pob dosbarth rhithiol, ac mae unedau cyntaf y cwrs Sylfaen yna hefyd. Mae canllawiau a chardiau pob lefel nawr ar gael.

## Adroddiad Blynyddol

Mae Adroddiad Blynyddol 2019-2020 y Ganolfan wedi'i gyhoeddi ac mae modd darllen copi ar ein gwefan yma.

Mae'r adroddiad yn dangos sut gwnaeth y Ganolfan, ei darparwyr cyrsiau a'r tiwtoriaid ymateb i argyfwng iechyd COVID-19, gan addasu ac ymestyn y gwasanaeth i ddysgwyr, er gwaetha'r amgylchiadau eithriadol.





## Gŵyl Ddarllen Dysgu Cymraeg 4 -11 Mawrth

Gan ddechrau ar Ddiwrnod y Llyfr, bydd y Ganolfan yn cynnal 'Amdani', Gŵyl Ddarllen Dysgu Cymraeg, am y tro cyntaf erioed. Nod yr ŵyl yw annog dysgwyr i fwynhau defnyddio eu Cymraeg trwy ddarllen ystod o ddeunyddiau.

Bydd straeon fideo, podlediadau ac erthyglau wedi'u teilwra ar gyfer dysgwyr, gyda'r Ganolfan yn gweithio gyda'r Eisteddfod Genedlaethol, Cyngor Llyfrau Cymru, BBC Cymru, Golwg 360 a phartneriaid eraill i gynnal yr ŵyl. Bydd cystadleuaeth Dysgwr y Flwyddyn Eisteddfod AmGen 2021 hefyd yn cael ei lansio yn ystod yr ŵyl.

Mae llawer o weithgareddau'n digwydd yn ystod yr ŵyl - beth am ymgorffori'r fideos sy'n cael eu rhyddhau yn eich gwersi chi?

Dyddiad	Amser	Digwyddiad	Ble
4 - 11 Mawrth	11.00am	Stori addas ar gyfer dysgwyr Sylfaen/ Canolradd o'r gyfrol 'Ffenest'	Yn fyw ar dudalen <a href="#">Facebook yr Eisteddfod</a> .
4 - 8, a 11 Mawrth	7.30pm	Stori addas ar gyfer dysgwyr Mynediad o'r gyfrol 'Agor y Drws'.	Yn fyw ar dudalen <a href="#">Facebook yr Eisteddfod</a> .
9 a 10 Mawrth	7.30pm	Stori a cherdd addas ar gyfer dysgwyr lefel Uwch.	Yn fyw ar dudalen <a href="#">Facebook yr Eisteddfod</a> .

Mae mwy o wybodaeth [yma](#) a gallwch ddilyn ni ar [Trydar](#) am y newyddion diweddaraf.



## Gweithgareddau Cefnogi Dysgwyr eraill

Dros y misoedd nesaf, bydd nifer o ddigwyddiadau eraill yn cael eu cynnal er mwyn annog dysgwyr i fwynhau defnyddio eu Cymraeg yn gymdeithasol.



## Gŵyl Ar Lafar

Bydd y Ganolfan yn gweithio gydag Amgueddfa Cymru, Llyfrgell Genedlaethol Cymru a'r Ymddiriedolaeth Genedlaethol i gynnal yr ŵyl genedlaethol i ddysgwyr, Ar Lafar, yn rhithiol ar 17-18 Ebrill.

Bwriad yr ŵyl yw rhoi cyfle i ddysgwyr a'u teuluoedd fwynhau defnyddio eu Cymraeg a dysgu mwy am hanes a diwylliant Cymru. Bydd rhaglen o weithgareddau ar gael, gan gynnwys fideos diddorol, cyfweiliadau a sesiynau holi ac ateb.

## Cwrs hunan-astudio Cymraeg Gwaith

Mae'r ymateb wedi bod yn ardderchog i'r cwrs hunan-astudio estynedig i ddechreuwyr, a gyflwynwyd fel rhan o'r cynllun Cymraeg Gwaith. Mae dros 600 o bobl, sy'n gweithio i 31 o gyflogwyr, wedi cofrestru ar y cwrs newydd, sef dros ddwbl y targed gwreiddiol. Mae'r cwrs yn cyfateb i 120 awr o oriau dysgu yn y dosbarth.

Mae'r cwrs yn un hunan-astudio ar-lein, ac mae tiwtor ar gael i gynnig sesiynau adolygu a chadw golwg ar gynnydd y dysgwyr. Mae nifer o staff y sector iechyd ac awdurdodau lleol wedi cofrestru ar y cwrs, gan fod modd iddynt ei ddilyn ar amser o'u dewis nhw. Mae cynlluniau ar y gweill i gyflwyno cyrsiau tebyg ar lefelau dysgu eraill.

## Arholiadau

Cofiwch fod angen i'r dysgwyr gofrestru i sefyll arholiad llafar erbyn **5 Mawrth**.

Mae mwy o wybodaeth yma.



Eisiau helpu dysgwyr gyda'u Cymraeg?

Beth am ymuno â 'Siarad' - cynllun gwirfoddol sy'n dod â siaradwyr a dysgwyr Cymraeg at ei gilydd.

Ewch i [dysgucymraeg.cymru](https://dysgucymraeg.cymru) i gofrestru

Llywodraeth Cymru  
Welsh Government

CYMRAG  
Dysgu Learn

# Siarad.

## Chwilio am siaradwyr Cymraeg i helpu dysgwyr

Mae angen mwy o siaradwyr Cymraeg i fod yn rhan o 'Siarad', y cynllun gwirfoddol sy'n dod â siaradwyr a dysgwyr Cymraeg ynghyd i sgwrsio'n anffurfiol. Mae'r cynllun, sy'n digwydd yn rhithiol ar hyn o bryd, ynparu dysgwr a siaradwr er mwyn cynyddu hyder dysgwyr a'u hannog i ddefnyddio mwy o Gymraeg. Os dych chi'n adnabod siaradwyr byddai'n hoffi cymryd rhan, a wnewch chi eu hannog i gofrestru diddordeb yma.

## Sadwrn Siarad: 1 Mai 2021

Bore - Sadwrn Siarad arferol gyda darparwyr.

2pm-2.45pm - Cyfle i sgwrsio gyda dysgwyr yng Nghymru a thu hwnt

3pm-3.30pm - Gig gyda Gwyneth Glyn





Y Ganolfan  
Dysgu Cymraeg  
Genedlaethol



# Cylchlythyr Tiwtoriaid

## Haf 2021



[dysgucymraeg.cymru](http://dysgucymraeg.cymru)  
[learnwelsh.cymru](http://learnwelsh.cymru)



Llywodraeth Cymru  
Welsh Government

**CYMRAG**

Dysgu  
Learn

# Gair gan Helen



Mae'r cyfnod diwethaf wedi bod yn un prysur tu hwnt gyda digwyddiadau fel Sadwrn Siarad Mwya'r Byd, Ar Lafar ac Amdani - Gŵyl Ddarllen Dysgu Cymraeg yn profi'n boblogaidd iawn. Diolch i chi am annog eich dysgwyr i gymryd rhan yn y digwyddiadau hyn, a'r holl weithgareddau Cefnogi Dysgwyr lleol sy'n cael eu cynnal hefyd.

'Dyn ni'n troi ein golygon nawr tua'r haf ac at y tymor newydd. 'Dyn ni angen eich help i sicrhau bod dysgwyr cyfredol yn parhau i ddysgu gyda ni ym mis Medi. Gofynnwn, felly, i chi annog eich dysgwyr i fanteisio ar y cynnig Cyw Cynnar arbennig ar gyfer cyrsiau Medi. Mae gostyngiad o 50% ar gael hyd at ddiwedd Gorffennaf.

Gobeithio y daw cyfle i'ch gweld mewn digwyddiadau rhithiol dros yr haf. Bydd nifer o weithgareddau i ddysgwyr yn cael eu cynnal yn ystod yr Eisteddfod AmGen, gan gynnwys 'Noson Whodunnit' ryngweithiol, ac mae gwers flasu genedlaethol wedi'i threfnu ddechrau Medi er mwyn recriwtio dysgwyr newydd. Diolch i bob un ohonoch chi am eich gwaith di-flino ar hyd y flwyddyn ddiwethaf.

'Dyn ni wir yn gwerthfawrogi'r gwaith dych chi'n ei wneud i gefnogi dysgwyr ledled Cymru a thu hwnt. Gobeithio y gwelwn ni chi yn y Gynhadledd Genedlaethol ar 25 Mehefin a dymuniadau gorau i chi dros yr haf.

Mae croeso i chi gysylltu â ni ar [marchnata@dysgucymraeg.cymru](mailto:marchnata@dysgucymraeg.cymru) os oes gennych unrhyw gwestiynau neu sylwadau.

Diolch yn fawr,

**Helen Prosser, Cyfarwyddwr Dysgu ac Addysgu'r Ganolfan.**

# Ymgyrch yr haf a'r cynnig Cyw Cynnar

Byddwn yn cynnal ymgyrch recriwtio dros yr haf er mwyn annog dysgwyr cyfredol i barhau i ddysgu fis Medi a denu dysgwyr newydd.

Fis Mehefin a Gorffennaf, bydd darparwyr yn annog dysgwyr cyfredol i fanteisio ar y cynnig Cyw Cynnar, sef gostyngiad 50%, a chofrestru ar eu cwrs nesaf cyn diwedd Gorffennaf. Yn ystod Awst a Medi, bydd y pwyslais yn newid i ddenu dysgwyr newydd, gyda gostyngiad 50% ar gael iddyn nhw hefyd.

Cynigwyd Cyw Cynnar yn genedlaethol am y tro cyntaf y llynedd, gan arwain at gynnydd o 75% yn nifer y cofrestrïadau yn ystod mis Mehefin a Gorffennaf, o gymharu â'r flwyddyn flaenorol. 'Dyn ni'n gwerthfawrogi eich rôl bwysig chi wrth annog dysgwyr i ddal ati a chofrestru ar gyfer cyrsiau pellach.

Bydd yr ymgyrch genedlaethol yn canolbwyntio ar lwyfannau digidol, gyda'r darparwyr hefyd yn defnyddio gwahanol ddulliau hysbysebu lleol. Byddwn yn parhau i gyhoeddi astudiaethau achos am ddysgwyr diddorol, ac mae croeso i chi gysylltu i gynnis enwau.

Fel arf recriwtio ychwanegol, bydd gwers flasau genedlaethol yn cael ei chynnal nos Lun, 6 Medi. Un wers flasau hanner awr gyda'r darparwr lleol fydd hon, gyda siaradwr ysbrydoledig i ddilyn. Bydd mwy o fanylion ar gael yn fuan.

**Cynnig Cyw Cynnar:  
disgownt 50%!**

**Early Bird Offer:  
50% discount!**

**£45 yn unig!**  
Just £45!



dysgucymraeg.cymru  
learnwelsh.cymru



Uyrodiaeth Cymru  
Welsh Government

**CYMRAG** Dysgu  
Learn

# Cynhadledd Genedlaethol y Ganolfan

Bydd y Gynhadledd Genedlaethol yn cael ei chynnal yn rhithiol ddydd Gwener 25 Mehefin. Bydd Jeremy Miles AS, Gweinidog y Gymraeg ac Addysg, yn dweud gair a'r siaradwraig wadd fydd Yr Athro Elin Haf Gruffydd Jones. Bydd sesiwn am gynwysoldeb yn y dosbarth Dysgu Cymraeg yng nghwmni panel o diwtoriaid. Bydd Helen Prosser, Cyfarwyddwr Dysgu ac Addysgu'r Ganolfan, hefyd yn adrodd yn ôl o IATEFL, ac yn rhannu arferion da. Am ragor o wybodaeth, e-bostiwch [swyddfa@dysgucymraeg.cymru](mailto:swyddfa@dysgucymraeg.cymru).

## Cwrs Mynediad, Fersiwn 2

Erbyn mis Medi, bydd pob dysgwr sy'n dechrau cwrs Mynediad newydd yn dilyn Fersiwn 2. Mae'r newidiadau yn cynnwys:

- Canllaw Gramadeg yn y cefn
- Mwy o ailgylchu geirfa
- Gweithgareddau ychwanegol mewn rhai unedau
- Mwy o lyfrau Amdani

Bydd 'Syniad Da' ym mhob uned adolygu, sef argymhellion o ran sut i ddefnyddio'r Gymraeg. Bydd angen i bob tiwtor gael copi newydd o'r cwrs. Bydd y safle rhyngweithiol yn cael ei ddiweddararu hefyd gan y bydd rhai o'r deialogau wedi'u haddasu. Bydd fersiwn presennol y cwrs ar gael am flwyddyn trwy ddefnyddio côd arbennig ar wefan [gales.com](http://gales.com). Mae'r codau hyn wedi'u hanfon at y darparwyr. Cynhelir hyfforddiant i gyflwyno'r cwrs i diwtoriaid newydd neu ddibrofiad nos Fercher, 14 Gorffennaf am 7yh neu ddydd Mercher, 8 Medi am 10yb. Os hoffech fynychu'r hyfforddiant, cofrestrwch yma: <https://dysgucymraeg.cymru/tiwtoriaid/academi>

## Cylchgrawn Hwyl yr Haf

Byddwn yn cyhoeddi cylchgrawn digidol i ddysgwyr o fewn yr wythnosau nesaf. Bydd cylchgrawn Hwyl yr Haf yn llawn erthyglau, cyfweiliadau ac eitemau diddorol. Bydd erthyglau am arddio, coginio a chadw'n heini yn ogystal â chyfweiliadau gyda'r actores Rakie Ayola, y cogydd Nerys Howell a'r cyflwynydd radio lfan Jones Evans. Byddwn yn rhannu'r cylchgrawn ar y cyfryngau cymdeithasol a gyda'r swyddogion marchnata.

## Her yr Haf

Cofiwch annog eich dysgwyr i gymryd rhan yn Her yr Haf eleni. Pwrpas Her yr Haf yw annog dysgwyr i ddefnyddio eu Cymraeg dros yr haf trwy gwblhau heriau gwahanol a'u nodi ar y ffurflen hon sydd ar ein safle. Y dyddiad cau yw 21 Awst a bydd un dysgwr yn ennill cwrs am ddim ym mhob sir. (Bydd modd ad-dalu'r dysgwyr fydd eisoes wedi cofrestru a thalu). Diolch i'r darparwyr am gynnig cwrs am ddim ym mhob sir yng Nghymru.

## Holiadur y gweithlu

Diolch i bawb wnaeth lenwi holiadur y gweithlu eleni. Pwrpas yr holiadur yw casglu barn pawb sy'n gweithio o fewn y sector Dysgu Cymraeg, gan gynnwys Rheolwyr, Tiwtoriaid a Swyddogion Cefnogi. Derbyniwyd ymateb gan 199 o unigolion, sef tua 35% o'r gweithlu a dyma rai o'r ystadegau:

- 100% yn teimlo'n falch o weithio i'r sector Dysgu Cymraeg.
- 98% yn dweud bod ganddyn nhw fynediad at yr adnoddau oedd eu hangen i wneud eu gwaith yn dda.
- 95% yn teimlo eu bod yn derbyn gwerthfawrogiad pan yn gwneud eu gwaith yn dda.
- 93% yn dweud eu bod yn derbyn gwybodaeth yn rheolaidd am ddiweddariadau'r maes yn genedlaethol.
- 88% yn meddwl eu bod wedi derbyn cefnogaeth ychwanegol dda gan eu darparwr wrth ymdrin â'r newid i'r gwaith yn sgîl Covid-19.

## Dweud eich Dweud

Dweud eich Dweud yw'r holiadur barn cenedlaethol i weld sut mae dysgwyr y sector yn teimlo am y ddarpariaeth. Cafwyd 3,861 o ymatebion yn 2019 a chafwyd 4,036 o ymatebion yn 2020. Dyma rai o brif ganfyddiadau holiadur 2020:

- Tiwtor yn dysgu'r cwrs yn effeithiol - 77% (cytuno'n gryf), 20% (cytuno)
- Tiwtor yn rhoi cyngor i helpu'r dysgwr wella - 65% (cytuno'n gryf), 30% (cytuno)
- Y broses ymrestru yn hawdd - 88%
- Bwriadu dysgu Cymraeg eto y flwyddyn nesaf - 85%

Dyma ddetholiad o ddyfyniadau a gafwyd gan ddysgwyr am eu tiwtoriaid yn yr holiadur:

“Dw i’n gwerthfawrogi’n fawr y gofal a chymorth dw i’n cael gan fy nhiwtor.”  
“Mae fy nhiwtor yn wych! Mae e mor dda yn ein cefnogi ni. Dw i wedi dysgu cymaint!”  
“Mae’r tiwtor yn awyddus i helpu ni gydag unrhyw broblem ac mae e’n defnyddio technoleg fel Zoom a WhatsApp mewn ffyrdd effeithiol hefyd.”  
“Mae fy nhiwtor yn galonogol ac yn ysbrydoledig.”

## EISTEDDFOD AMGEN

Mae llu o weithgareddau wedi cael eu trefnu ar gyfer dysgwyr yn yr Eisteddfod AmGen eleni rhwng 31 Gorffennaf - 7 Awst. Yn eu plith fydd ‘Noson Whodunnit’. Bwriad y noson fydd rhoi cyfle i ddysgwyr ddatrys dirgelwch ar ôl darllen stori fer ‘Y Treigladd Olaf’ gan Pegi Talfryn yng nghylchgrawn Hwyl yr Haf. Dyma’r sesiynau rhithiol sydd wedi’u trefnu a bydd angen cofrestru ar y safle o flaen llaw:

- Nos Fawrth, 3 Awst am 8yh, Y Treigladd Olaf - Canolradd ac Uwch
- Nos Fercher, 4 Awst am 8yh, Y Treigladd Olaf - Mynediad 2 a Sylfaen

Drwy gydol yr wythnos, bydd gweithgareddau ar-lein hwyliog yn y Pentref Dysgu Cymraeg rhithiol gan gynnwys sesiynau Sgwrs Dros Baned gyda siaradwyr gwadd am 10 bob bore a chystadleuaeth Dysgwr y Flwyddyn.

Y Ganolfan Dysgu Cymraeg Genedlaethol  
Heol y Coleg  
Caerfyrddin  
SA31 3EP

swyddfa@dysgucymraeg.cymru  
dysgucymraeg.cymru

 **@learncymraeg**

 **@dysgucymraeglearnwelsh**

 **@learncymraeg**

 **Dysgu Cymraeg**

