

Llawlyfr y Dysgwyr

Learners' Handbook

2024-25



Croeso i'r Cwrs
Welcome to the Course

Croeso i Dysgu Cymraeg

Ceredigion Powys Sir Gâr!

Welcome to Learn Welsh

Anika Lloyd	Pennaeth Dysgu Cymraeg	Head of Learn Welsh	ail@aber.ac.uk
Carys Hughes Jones	Cydlynnydd Gweinyddol	Administration Co-ordinator	caj@aber.ac.uk
Cêt Morgan	Swyddog Rhaglen	Programme Co-ordinator	ccm@aber.ac.uk
Debbie Gilbert	Cydlynnydd Gogledd Powys	North Powys Co-ordinator	dlg3@aber.ac.uk
Elin Williams	Cydlynnydd Hyfforddiant Ansawdd a Chwricwlwm	Training Quality & Curriculum Co-ordinator	eiw@aber.ac.uk
Felicity Roberts	Cydlynnydd y Cwrs Haf Dwys	Intensive Summer Course Co-ordinator	afr@aber.ac.uk
Lili Price Jones	Cynorthwy-ydd Gweinyddol	Learn Welsh Team	lip40@aber.ac.uk
Meryl Evans	Cydlynnydd Ceredigion	Ceredigion Co-ordinator	mee25@aber.ac.uk
Olwen Morus	Cydlynnydd Cymraeg Gwaith a Chymraeg yn y Cartref	Work Welsh Co-ordinator & Welsh at Home	olm25@aber.ac.uk
Rhian Lloyd	Swyddog Gweinyddol	Learn Welsh Team	rj@aber.ac.uk
Sam Jones	Cydlynnydd De Powys a Sir Gâr	South Powys & Carmarthenshire Co-ordinator	saj96@aber.ac.uk
Sue Evans	Cydlynnydd Gogledd Powys, a Chymraeg yn y gweithle	North Powys Co-ordinator & Welsh in the Workplace	sae20@aber.ac.uk
Y swyddfa	Tîm Dysgu Cymraeg	Learn Welsh Team	cirstaff@aber.ac.uk

Gwybodaeth Bwysig

Diolch am gofrestru ar gwrs gyda Dysgu Cymraeg Ceredigion Powys a Sir Gâr. 'Dyn ni wir yn gobeithio y byddwch yn mwynhau'r cwrs. Os dych chi'n meddwl eich bod ar gwrs ar y lefel anghywir, peidiwch â phoeni. Byddwn ni yn eich helpu i newid i'r lefel gywir – dyma rif ffôn a chyfeiriad ebost y swyddfa:

0800 876 6975 | dysgucymraeg@aber.ac.uk

Dyddiadau'r Tymor

Tymor yn dechrau	16 - 20 Medi 2024
Hanner Tymor Hydref	26 Hydref - 3 Tachwedd 2024
Gwyliau'r Nadolig	14 Rhagfyr 2024 - 5 Ionawr 2025
Hanner Tymor Chwefror	24 - 28 Chwefror 2025
Gwyliau'r Pasg	12 -27 Ebrill 2025
Hanner Tymor y Gwanwyn	24 Mai 2025 - 1 Mehefin 2025
Tymor yn gorffen	6 Mehefin 2025
Dysgu yn lle Gŵyl y Banc Calan Mai	16 Mehefin 2025

'Fy Nysgu' - Proffil y Dysgwr ar y Safle Cenedlaethol

Byddwch yn medru gweld manylion allweddol am eich cwrs yn yr adran 'Fy Nysgu'. Yma bydd dyddiad ac amser eich dosbarth. Yma bydd dolen Zoom neu Teams er mwyn i chi ymuno â'r dosbarth os ydych yn dysgu ar-lein. Bydd unrhyw ddeunydd hunan-astudio yn cael ei gynnwys yma hefyd.

Important Information

Thank you for registering on a course with Learn Welsh Ceredigion Powys and Carmarthenshire. We really hope that you will enjoy the course. If you think that you are not on the right level, don't worry. We will help you to change to another level – this is our telephone number and email address:

0800 876 6975 | learnwelsh@aber.ac.uk

Term Dates

Start of Term	16 - 20 September 2024
Autumn Half Term	26 October - 3 November 2024
Christmas Holidays	14 December 2024 - 5 January 25
February Half Term	24 - 28 February 2025
Easter Holidays	12 -27 April 2025
Spring Half Term	24 May 2025 - 1 June 2025
End of term	6 June 2025
Teaching instead of May Day Bank Holiday	16 June 2025

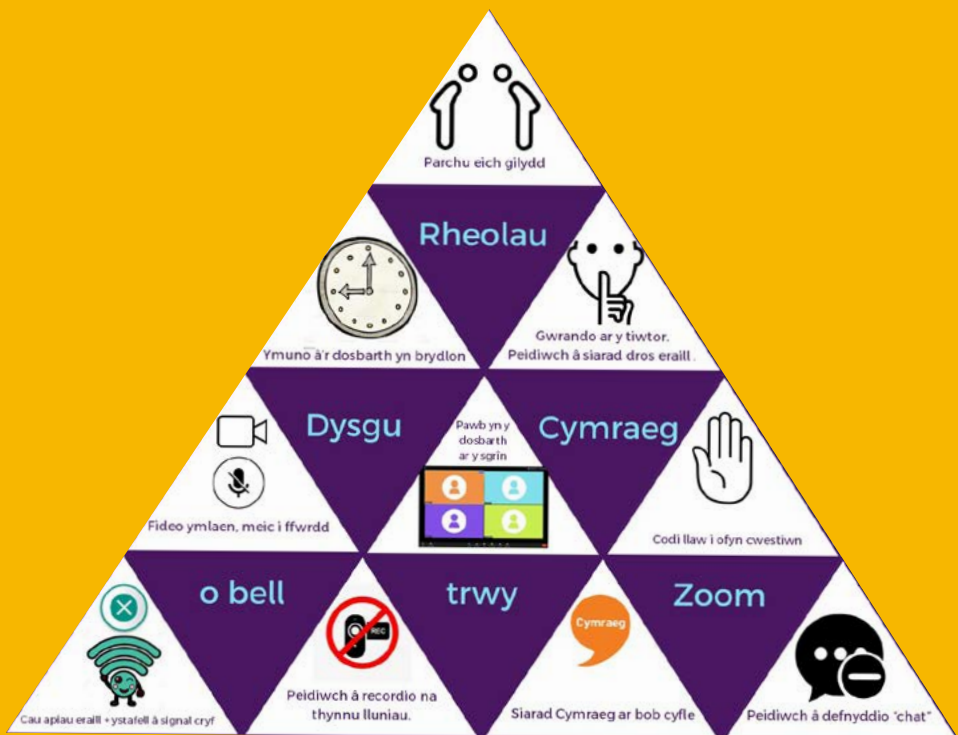
'My Learning' - Learner Profile on the National Website

Here, in 'My Learning' you will find important details about your course. The date and time of your class can be seen here. Your Zoom or Teams link will also be here so that you can join the class if learning on-line. Here, you will also have access to any self-study material.

Côd Ymddygiad

'Dyn ni'n disgwyl i chi ymddwyn yn gyfrifol ac yn barchus tuag at eraill. Mae cydraddoldeb yn bwysig iawn i ni o ran oed, anabledd, rhyw, cyfeiriadaeth rywiol, newid rhyw, hil, crefydd a chred (yn cynnwys pobl heb gred), priodas a phartneriaeth sifil, beichiogrwydd a mamolaeth.

Fyddwn ni ddim yn derbyn unrhyw sylwadau amhriodol yn y dosbarth.



Code of Conduct



We expect you to behave responsibly and respect others. We are committed to advancing equality on the grounds of age, disability, sex and sexual orientation, gender reassignment, race, religion and belief (including lack of belief), marriage and civil partnership, pregnancy and maternity.

Inappropriate remarks of any sort will not be tolerated.

Cwrslyfrau

Coursebooks

Mynediad	Cwrslyfr Cenedlaethol National Coursebook	Ar werth yn eich siop lyfrau leol neu ar http://www.gwales.com	For sale in your local book shop or on-line at http://www.gwales.com	£10
Sylfaen	Cwrslyfr Cenedlaethol National Coursebook	Ar werth yn eich siop lyfrau leol neu ar http://www.gwales.com , os ydych yn ymuno yn ystod ail flwyddyn y cwrs Sylfaen, bydd y swyddfa yn rhoi gwybod i chi	For sale in your local book shop or on-line at http://www.gwales.com . If you're joining during the second year of the Sylfaen course you will receive information from the office	£10
Canolradd	Cwrslyfr Cenedlaethol National Coursebook	Ar werth yn eich siop lyfrau leol neu ar http://www.gwales.com	For sale in your local book shop or on-line at http://www.gwales.com	£10
Uwch 1	Cwrslyfr Cenedlaethol National Coursebook	Ar werth yn eich siop lyfrau leol neu ar http://www.gwales.com	For sale in your local book shop or on-line at http://www.gwales.com	£10
Uwch 2	Cwrslyfr Cenedlaethol National Coursebook	Ar werth yn eich siop lyfrau leol neu ar http://www.gwales.com	For sale in your local book shop or on-line at http://www.gwales.com	£10
Uwch 3	Cwrslyfr Cenedlaethol National Coursebook	Ar werth yn eich siop lyfrau leol neu ar http://www.gwales.com	For sale in your local book shop or online at http://www.gwales.com	£10
Gloywi	Deunydd Amrywiol	Bydd y tiwtor yn rhoi gwybodaeth i chi.	You will receive information about the course book from your tutor.	£10

Dysgu Cymraeg
Sylfaen
Foundation (A2)

Gogledd
Cymru

Llyfrau Darllen

Mae yna gyfres o lyfrau darllen diddorol i ddysgwyr ar lefelau Mynediad i Uwch - Cyfres Amdani. Mae'r llyfrau hyn wedi eu graddoli'n ofalus i gyd-fynd â'r gwaith cwrs ar bob lefel, er mwyn i chi gael mwynhau darllen. Ewch i www.gwales.com neu i'ch siop lyfrau lleol i'w prynu!

Reading books

There's a series of reading books for learners at Entry to Advanced levels - the "Amdani" series. These books have been carefully graded to the patterns and vocabulary in the courses at each level, so that you have a really enjoyable read. You will find them at <http://www.gwales.com> or in your local book shop.

Canllawiau'r
Cwrs Mynediad

Dysgu ac Ymarfer Ychwanegol



Dysgu ychwanegol

'Dyn ni'n eich annog chi i ddysgu y tu allan i'r dosbarth hefyd. Ceisiwch wneud cymaint o oriau ychwanegol â phosib drwy ddefnyddio'r wefan DysguCymraeg <https://dysgucymraeg.cymru/>, a mynychu'r cyrsiau atodol—manylion ar dudalen 8 a 9. Hefyd cofiwch am y Gwaith Cartref!

Ymarfer ychwanegol

'Dyn ni'n trefnu gweithgareddau a digwyddiadau i ddysgwyr i ymarfer y tu allan i'r dosbarth mewn awyrgylch hollol anffurfiol. Byddwch yn cael gwybodaeth gan eich tiwtor yn ystod y cwrs. Bydd dysgwyr ar lefel Ganolradd ac Uwch hefyd yn cael cyfle i baru gyda siaradwr Cymraeg rhugl fel rhan o'r Cynllun Siarad: <https://dysgucymraeg.cymru/dysgu/siarad/>. Byddwch yn derbyn e-fwletin yn rheolaidd gyda rhagor o wybodaeth am wahanol weithgareddau yn eich ardal.

Cofiwch hefyd ein dilyn ar Facebook a Trydar www.facebook.com/learnwelshceredigionpowys neu www.facebook.com/ciosirgar/

Additional Learning and Practise

Additional learning

We're committed to giving you the best opportunities to improve and advance your learning. Try to complete as many additional hours as possible, using the Learn Welsh website <https://dysgucymraeg.cymru/> and participating in the extra courses that we provide—details on pages 8 and 9. Don't forget the homework!

Extra Practice

We organise a wide range of events for learners to use Welsh outside the classroom in an informal atmosphere. You will receive details from your tutor during the year. Learners at Intermediate and Advanced levels will also have an opportunity to be paired with a fluent Welsh speaker as part of the Cynllun Siarad: <https://learnwelsh.cymru/learning/siarad/>. You will receive a regular online bulletin with all the details regarding practice activities in your area.

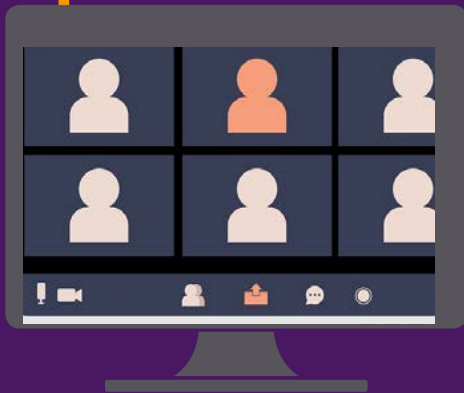
Don't forget to follow us on Facebook and Twitter:
www.facebook.com/learnwelshceredigionpowys or
www.facebook.com/ciosirgar/



Gwefannau Defnyddiol

Useful Websites

Y Ganolfan Dysgu Cymraeg Cenedlaethol	https://dysgucymraeg.cymru/	The National Learn Welsh website
Dysgu Cymraeg Prifysgol Aberystwyth	www.aber.ac.uk/cy/learn-welsh www.aber.ac.uk/en/learn-welsh/	Aberystwyth University Learn Welsh
BBC Cymru Fyw - newyddion	www.bbc.co.uk/cymrufyw	BBC Cymru Fyw - news
Geiriaduron ar-lein	https://geiriaduracademi.org/ https://geiriaduracademi.org/ https://www.bangor.ac.uk/canolfanbedwyr/ap_geiriaduron.php.cy www.gweiadur.com www.geiriadur.ac.uk	Online dictionaries
Golwg 360 - newyddion	https://golwg.360.cymru/	Golwg 360 - news
Dysgu Geirfa	https://www.memrise.com/	Vocabulary
Welsh plus / Welsh with us	www.youtube.com	Welsh plus / Welsh with us
Tudalen Facebook	www.facebook.com/learnwelshceredigionpowys www.facebook.com/ciosirgar/	Facebook page
Meddalwedd Cymraeg	http://www.meddal.com	Welsh software
Quizlet - cardiau fflach	https://quizlet.com	Quizlet - flash cards
Say Something in Welsh	https://www.saysomethingin.com/welsh	Say Something in Welsh
Duolingo	https://www.duolingo.com/	Duolingo
Pigion Radio Cymru	https://www.bbc.co.uk/radiocymru/safle/pigion/	Radio Cymru - selection of clips
S4C	http://www.s4c.cymru/cy/dysgu-cymraeg/	S4C
Ymarfer Patrymau	http://telesgop.co.uk/clicclonc/	Help with language patterns



Cyrsiau ychwanegol

Additional courses

1	Sadwrn Saturday 14/09/2024	Cicio'r Cof Rustbuster	Cwrs undydd i adolygu cyn dechrau'r tymor	One day revision course before the start of term	Ar-lein Online Zoom	£10
2	Sadwrn Saturday 16/11/2024	Sadwrn Siarad Saturday School	Cwrs undydd i adolygu yn ystod y tymor	A day school to practise and revise	Ar-lein ac mewn person Online & in person tbc	£10
3	Llun a Mawrth 24-25/02/2025 Mon and Tuesday	Cwrs Chwefror February School	Cwrs deuddydd yn Chwefror	Two day course in February	Ar-lein ac mewn person Online & in person tbc	£15
4	Llun a Mawrth 14-15/04/2025 Mon and Tuesday	Cwrs Pasg Easter School	Cwrs deuddydd yn ystod gwyliau'r Pasg	Two day course during the Easter Break	Ar-lein neu mewn person Online or in person tbc	£15
5	Mai / Mehefin May / June	Adolygu Arholiad Exam Revision	Cwrs deuddydd yn ystod gwwyliau'r Pasg	Two day course during the Easter Break	Ar-lein ac mewn person Online & in person tbc	£10
6	Mehefin / Gorffennaf June / July	Cwrs Haf 2 diwrnod 2 Day Summer Course	Cwrs tridau wyneb yn wyneb dros yr haf	Three day face to face course during the summer	Ar-lein neu mewn person Online or in person tbc	£15
7	Gorffennaf / Awst July / August	Cwrs Haf Dwys Intensive Summer Course	Cwrs preswyl neu ddi-breswyl dros 4 wythnos	4 week residential or non-residential course	Aberystwyth	£100

Arholiadau Examinations

Mae CBAC yn darparu pedwar cymhwyster penodol i oedolion sy'n Dysgu Cymraeg. Gallwch chi ennill y cymwysterau hyn drwy sefyll cyfres o broffion llafar, gwranddo, darllen ac ysgrifennu ar ddiwrnodau penodol. Cewch wybodaeth bellach gan eich tiwtor. Does dim ffi am yr arholiadau hyn ar gyfer dysgwyr presennol.

If you wish to gain a formal qualification, four examinations are offered by WJEC. These exams entail oral, listening, reading and writing tests on specific dates. You will receive more information from your tutor. The exams are free of charge for current learners.



Arholiadau CBAC
Defnyddio'r Gymraeg
WJEC Examinations

2025

	Dyddiad Date	Dyddiad cau Deadline	Dolen i gofrestru Link to register
Mynediad Ionawr	Dydd Gwener 31/01/2025	6 Rhagfyr 2024	Manylion cofrestru i ddilyn
Mynediad Dydd	Dydd Mawrth 10/06/2025	28 Chwefror 2025	Manylion cofrestru i ddilyn
Mynediad Nos	Nos Fercher 11/06/2025	28 Chwefror 2025	Manylion cofrestru i ddilyn
Sylfaen	Dydd Gwener 20/06/2025	28 Chwefror 2025	Manylion cofrestru i ddilyn
Canolradd	Dydd Gwener 13/06/2025	28 Chwefror 2025	Manylion cofrestru i ddilyn
Uwch	Dydd Mercher a bore lau 18-19/06/2025	28 Chwefror 2025	Manylion cofrestru i ddilyn

Ein bwriad yw i gynnal yr arholiadau wyneb yn wyneb - lleoliad yn dibynnu ar niferoedd. Mae manylion arholiadau CBAC ar gael wrth glicio'r lefel priodol. Gall profion llafar yn unig gael eu cynnig ar-lein. For examination information from the WJEC, click on the appropriate level. We plan to hold in-person exams, location depending on demand. Speaking tests may be available on-line.



Presenoldeb

Er mwyn cael y gorau o'r cwrs, ymunwch â phob gwrs, a dewch yn brydlon. Os byddwch yn absennol rhowch wybod i'ch tiwtor. Mae cyfeiriad ebost Prifysgol Aberystwyth gan eich tiwtor felly gofynnwch amdano. Os byddwch yn colli sawl gwrs, bydd cyfle i chi drafod â'ch tiwtor y ffordd orau i geisio dal fyny. 'Dyn ni yma i helpu!

Attendance

In order to get the best out of your course, please try to join every lesson, and be punctual. If you cannot attend, please inform the tutor. Your tutor will have an Aberystwyth University email address, so please ask them for it. If you miss a few classes, your tutor will help you catch up - we are eager to help you with the learning process.

Polisi Ad-daliad Cyrsiau

Os byddwn ni'n canslo'r dosbarth, byddwn ni'n ad-dalu'r ffi lawn. Os na fyddwch yn dod i'r wers gyntaf, byddwn yn ad-dalu 80% o'r ffi. Os na fyddwch yn parhau i ddyddu o fewn y 4 wythnos gyntaf, byddwn ni'n ad-dalu 50% o'r ffi. Os byddwch yn penderfynu peidio â pharhau wedi'r 4 wythnos gyntaf, fyddwn ni ddim yn cynnig ad-daliad.

Refund Policy

If we cancel a course, a full refund will be given. If the learner does not attend the first class, 80% of the fee will be refunded. If the learner stops attending a class during the first 4 weeks, 50% of the course fee will be refunded. If the learner decides to pull out of the course after the first 4 weeks, no refund will be given.



Ymholiadau arholiadau:
Exam Enquiries to:

Cêt Morgan
ccm@aber.ac.uk

Dysgwyr ag Anghenion Penodol

'Dyn ni'n cymryd pob cam ymarferol posib i sicrhau fod dysgwyr ag anghenion penodol yn gallu cymryd rhan lawn ym mhob agwedd o gwrs dysgu Cymraeg. Os dych wedi nodi unrhyw anghenion ychwanegol wrth gofrestru, bydd y cydlynnydd lleol yn cysylltu â chi i drafod ymhellach. Mae hi'n bosib cael copi du a gwyn o'r llyfrau cwrs os bydd hynny o help.

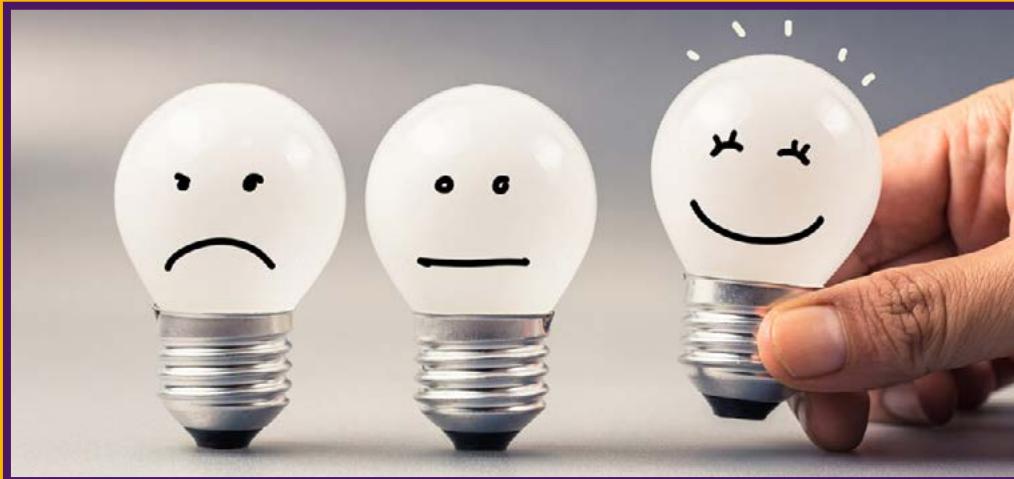
Os hoffech fwy o wybodaeth neu os hoffech ofyn mwy o gwestiynau am yr hyn a gynigir gan y Brifysgol i fyfyrwyr ag anghenion neu anabled, cysylltwch drwy ebost ar accessibility@aber.ac.uk neu ein ffonio ar **(01970) 621761** or **62208**

Canmol a Chwyno

Bydd pob dysgwr yn cael cyfle i fynegi barn drwy'r holiadur cenedlaethol a thrwy'r broses arsylwi. 'Dyn ni eisiau sicrhau profiad addysgol o ansawdd uchel i'n holl ddysgwyr.

'Dyn ni'n croesawu canmoliaeth o'r cyrsiau. Bydd derbyn canmoliaeth haeddiannol yn rhoi hwb mawr i'ch tiwtor, felly os oes gyda chi reswm i ganmol, dywedwch wrth y tiwtor, neu anfonwch air at eich Cydlynnydd Ardal neu'r Pennaeth. Fodd bynnag, efallai y bydd achlysuron pan fyddwch yn anfodlon ar y gwasanaethau neu'r cyfleusterau dysgu ac addysgu.

'Dyn ni'n eich annog i drafod unrhyw faterion yn ymwneud â'r cwrs â'ch tiwtor yn y lle cyntaf. Os nad oes modd ymdrin â'r mater gyda'r tiwtor, cysylltwch os gwelwch yn dda â'ch Cydlynnydd Ardal. Mae eu manylion cyswllt ar ddechrau'r llawlyfr.



Pared a Sgwrs

SESYNAU ANFFURFIOL I YMARFER EICH CYMRAEG.
INFORMAL SESSIONS TO PRACTISE YOUR WELSH.

POB DYDD MAWRTH / EVERY TUESDAY

10.30AM

Y CWTSH, PONTYBEREM

Cysylltwch ar swyddfa am fwy o fanylion | Contact the office for more information
01269871600 | alaw@mcge.org.uk | elen@mcge.org.uk

menter
Menter Cymru Gwasanaethau ELL

Learners with Specific Needs

We take all possible practical steps to enable full participation by learners with specific needs in all aspects of their course. If you have noted any additional needs when registering, your local co-ordinator will contact you to discuss what steps to take to help you. It is possible to ask for a black and white copy of the coursebooks if this will help.

If you would like further information about the University's provision for students with disabilities or have specific questions, please contact us by email on accessibility@aber.ac.uk or phone us on **(01970) 621761** or **62208**

Praise and Complaints

Every learner will be invited to complete a national survey in order to evaluate the learning experience. Also there will be an opportunity to provide feedback during classroom observations. We aim to provide the best possible learning experience.

We welcome any praise of our provision – this will inevitably be welcomed by the tutor. If you do have reason to praise, tell the tutor, area co-ordinator or the Head of Learn Welsh. However, sometimes, there will be occasions when you will have a concern about aspects of your course.

We encourage you to discuss if possible, in the first instance with your tutor. If this is not possible, you may contact one of the area co-ordinators whose contact details are listed at the front of the handbook..



Cronfa Ariannol

Financial Support

Mae cymorth ar gael er mwyn eich cefnogi i ddysgu Cymraeg:
Support is available to those attending a Learn Welsh course:

- ▶ **Adnoddau / cyfarpar / deunyddiau dysgu, gan gynnwys dyfeisiadau digidol a mynediad i'r we**
Resources / equipment / learning materials including digital devices and internet access
- ▶ **Costau teithio a pharcio**
Travel and parking costs
- ▶ **Ffi arholiad**
Exam Fees
- ▶ **Gofal plant**
Childcare

- ▶ **Mae 91% yn dweud bod y profiad Dysgu yn dda iawn neu'n dda**
91% say that the learning experience is very good or good
- ▶ **Mae 91% yn dweud bod yr adborth i'r Gwaith Cartref yn dda iawn neu'n dda**
91% say that homework feedback is very good or good
- ▶ **Mae 99% yn cytuno'n gryf neu'n cytuno bod y tiwtor yn dysgu'r cwrs yn effeithiol**
99% strongly agree or agree that their tutor teaches the course effectively
- ▶ **Mae 96% yn cytuno neu'n cytuno'n gryf eu bod yn cael digon o gymorth a gofal gennym fel darparwr.**
96% strongly agree or agree that they receive enough support and care from us as a provider

Dweud eich Dweud **Have your say**

"I think the course is very well thought out and I trust the process. I feel very lucky with my two tiwtors. They are both very encouraging and passionate and supportive. We have a lot of fun in our classes"

"Mae'r brifysgol Aberystwyth wastad yn dod yn ôl i fi pan o'n i'n gofyn cwestiwn."

"The course tutor was very helpful and supportive before taking the mynediad exam"

"I'm loving being a learner again and loving everything about this course."

Gwelwn ni chi yn fuan!
See you in class!



www.learnwelsh.cymru/ceredigion
www.dysgucymraeg.cymru/powys

Cysylltwch â ni | Contact us

Dysgu Cymraeg Ceredigion Powys Sir Gâr
Adeilad yr Arglwydd Milford, Campws Gogerddan,
Prifysgol Aberystwyth SY23 3EE

0800 876 6975

learnwelsh@aber.ac.uk