



Y Ganolfan
Dysgu Cymraeg
Genedlaethol —
National Centre
for Learning Welsh

NEWYDDION Y SECTOR DYSGU CYMRAEG

Hydref
2024

dysgucymraeg.cymru
learnwelsh.cymru



Llywodraeth Cymru
Welsh Government



Dysgu
Learn



Neges gan Dona

Wrth i ni groesawu miloedd o bobl o bob cwr o'r wlad i'n cyrsiau, dymuniadau gorau i bawb ar ddechrau tymor newydd o ddysgu a mwynhau'r Gymraeg.

Mae cyfnod prysur a chyffrous o'n blaenau ni, gyda galw cynyddol am gyrsiau, lefelau uwch o ddilyniant, a mwy o gyfleoedd nag erioed i ddysgu'n hiaith.

Dros y flwyddyn nesaf, bydd y Ganolfan yn parhau i ddatblygu cynlluniau uchelgeisiol sy'n denu dysgwyr ac sy'n creu cyfleoedd i ddefnyddio'r Gymraeg.

Diolch i chi gyd am eich ymroddiad a'ch brwdfrydedd, a phob hwyl i'n dysgwyr ar eu taith iaith.

Cofion,

Dona Lewis

**Prif Weithredwr y Ganolfan Dysgu
Cymraeg Genedlaethol**



Mwy am y Ganolfan...

Prif nod y Ganolfan Dysgu Cymraeg Genedlaethol yw creu siaradwyr Cymraeg sy'n mwynhau defnyddio'r iaith, trwy ddarparu strategaeth a gwasanaethau Dysgu Cymraeg cenedlaethol.

Mae'r Ganolfan wedi cyhoeddi Cynllun Strategol newydd, sy'n adlewyrchu themâu strategol Cymraeg 2050. Darllenwch y cynllun trwy ddilyn y ddolen nesaf: [Cynllun Strategol y Ganolfan](#).



Cyhoeddodd y Ganolfan Adroddiad Blynyddol 2023-2024 cyn gwyliau'r haf. Darllenwch yr adroddiad trwy ddilyn y ddolen nesaf: [Adroddiad Blynyddol y Ganolfan](#).

Lansio'r cynllun strategol yn yr Eisteddfod yng nghwmni Ian Gwyn Hughes, Pennaeth Cyfathrebu Cymdeithas Bêl-droed Cymru; Mark Adey, Cadeirydd Pwyllgor Maes D; Isabella Colby Browne, sydd wedi dysgu Cymraeg ar gyrsiau'r Ganolfan; Dona Lewis, Prif Weithredwr y Ganolfan, ac Emlyn Dole, Cadeirydd Bwrdd Cwmni'r Ganolfan.



Y 'CEFR'

Byddwch yn clywed tipyn o sôn am y CEFR, Fframwaith Cyfeirio Cyffredin Ewrop ar gyfer leithoedd (*Common European Framework of Reference for Languages*) yn ystod y cyfnod nesaf. Fframwaith i adnabod lefelau dysgu ieithoedd yw'r CEFR, ac mae'n ganolog i un o nodau'r Bil

y Gymraeg ac Addysg newydd, sef creu un llwybr clir i bobl o bob oed i ddysgu'r Gymraeg. Mae'r cwricwlwm Dysgu Cymraeg, a luniwyd gan y Ganolfan, yn barod yn adlewyrchu'r CEFR – dyma eich atgoffa o sut mae'r lefelau Dysgu Cymraeg yn cyd-fynd â'r fframwaith honno:

Enw'r lefel	Lefel dysgu Fframwaith Cyfeirio Cyffredin Ewrop ar gyfer leithoedd	Isafswm oriau cyswllt a argymhellir
Mynediad	A1	120
Sylfaen	A2	120
Canolradd	B1	120
Uwch	B2	360

Gloywi

Cyfleoedd i ddysgu

Eleni, bydd tua 1,500 o gyrsiau Dysgu Cymraeg yn cael eu cynnal yn rhithiol ac mewn cymunedau ledled y wlad. Mae'r Ganolfan hefyd yn cynnig cyfleoedd ychwanegol i ddysgu a defnyddio'r Gymraeg:



Steven Dale (Prif Hyfforddwr Merched Clwb pêl-droed Wrecsam), Jamie Edwards (Pennaeth Cymunedol), Huw Birkhead (Tiwtor Dysgu Cymraeg) a Llinos Roberts (Pennaeth Cyfathrebu Corfforaethol a'r Gymraeg, Coleg Cambria).

Cymraeg Gwaith

Ers 2018, mae tua 2,000 o gyflogwyr ym mhob rhan o Gymru wedi manteisio ar y cynllun i gryfhau sgiliau dwyieithog yn y gweithle, sef Cymraeg Gwaith.

Mae rhaglenni penodol ar gyfer sectorau megis lechyd a Gofal wedi'u datblygu, ac erbyn hyn mae tiwtor Dysgu Cymraeg wedi'i leoli ym mhob Bwrdd lechyd yng Nghymru, yn ogystal ag mewn nifer o awdurdodau lleol.

Mae datblygiadau cyffrous ym myd y campau hefyd, gan gynnwys

partneriaethau â Chymdeithas Bêl-droed Cymru, Undeb Rygbi Cymru, a Chlwb Pêl-droed Wrecsam, gyda thiwtoriaid Dysgu Cymraeg yn cynnig hyfforddiant i chwaraewyr a staff.

Mae dros 300 o ddysgwyr lefelau Canolradd, Uwch a Gloywi yn mynychu cyrsiau 'Defnyddio' Nant Gwrtheyrn yn flynyddol. Cyrsiau pum niwrnod yw'r rhain, gyda'r nod o wella hyder dysgwyr er mwyn iddynt ddefnyddio mwy o Gymraeg ar ôl dychwelyd i'r gweithle.

Pobl ifanc

Ers dwy flynedd, mae'r Ganolfan wedi derbyn cyfrifoldebau ychwanegol i gynnig hyfforddiant Dysgu Cymraeg i bobl ifanc. Mae'n dda gallu adrodd bod niferoedd y bobl ifanc 16-24 oed sy'n dysgu gyda ni wedi cynyddu, gyda 2,170 o ddysgwyr ifanc yn 2022-2023, cynnydd o 9% o gymharu â 2021-2022.

Mae ystod o gynlluniau ar y gweill ar gyfer eleni. Bydd dau gwrs 10 awr yn

cael eu cynnig yn rhithiol i bobl ifanc rhwng 16-18 oed. Bydd un cwrs lefel Mynediad ar gael i'r rheiny sy wedi astudio TGAU Cymraeg ail iaith, yn ogystal â chwrs Gloywi ar gyfer pobl sy wedi dilyn TGAU Cymraeg iaith gyntaf.

Yn ychwanegol, bydd y Ganolfan yn gweithio gyda'r Urdd i ddarparu cyrsiau Dysgu Cymraeg ar gyfer pobl 16-18 oed yn nalgylch Eisteddfod yr Urdd Dur a Môr 2025.

Yn yr un modd, bydd cydweithio rhwng y Ganolfan a'r Eisteddfod Genedlaethol, Coleg Cambria, Ysgol Morgan Llwyd a St Joseph's High School i gynnal cyrsiau a gweithgareddau perthnasol yn ystod y cyfnod yn arwain at Eisteddfod Genedlaethol Wrecsam.



Gweithlu Addysg

Mae'r Ganolfan yn gweithio'n agos gydag athrawon a darpar athrawon er mwyn eu helpu i ddysgu Cymraeg,

gyda'r nod yn y pen draw o gefnogi sgiliau Cymraeg plant ysgolion Cymru. Ym mis Mai, cyhoeddwyd rhaglen Dysgu Cymraeg gynhwysfawr ar gyfer y gweithlu addysg. Mae'r rhaglen yn cynnwys cyrsiau hunan-astudio ar-lein, cyfleoedd codi hyder, cyrsiau yn y gymuned a chysiau dwys - y cyrsiau 'sabothol' gynt - sy'n trosglwyddo i'r Ganolfan.



Croeso'n ôl

Ar ddechrau'r haf, cynhaliwyd prosiect peilot yn ardaloedd Môn a Chonwy o'r enw 'Croeso'n ôl.' Bwriad y cynllun oedd cynnig hyfforddiant arbennig i siaradwyr Cymraeg oedd wedi colli hyder i ddefnyddio'r iaith. Roedd diddordeb mawr yn yr hyfforddiant, ac mae'n debygol y bydd y cynllun yn cael ei ymestyn.

Cefnogi Dysgwyr

Wythnos Dathlu Dysgu Cymraeg

Bydd yr Wythnos Dathlu Dysgu Cymraeg yn cael ei chynnal rhwng 12 ac 18 Hydref, gyda lleisiau dysgwyr a siaradwyr newydd i'w clywed ar draws gwasanaethau BBC Radio Cymru ac S4C. Bydd Emma Walford, Rhodri Llywelyn, a Rhys Meirion yn

ymuno â ni am sesiwn rithiol ar 17 Hydref. Bydd y sesiwn yn addas i ddysgwyr ar lefelau Canolradd, Uwch a Gloywi, ac i gofrestru, dilynwch y ddolen nesaf: [Wythnos Dathlu Dysgu Cymraeg - Cwrdd â'r cyflwynwyr!](#) | [Dysgu Cymraeg](#)

Cwrdd â'r cyflwynwyr!

Nos Iau 17 Hydref am 7:00pm

Cyfle i fwynhau sgwrs gyda rhai o brif leisiau BBC Radio Cymru:

- Emma Walford
- Rhys Meirion
- Rhodri Llewellyn

Sgwrs fyw ar Zoom - archebwch eich lle nawr. Yn addas i ddysgwyr Canolradd+.

Join this virtual Q&A - for learners at Intermediate+ levels.



dysgucymraeg.cymru
learnwelsh.cymru

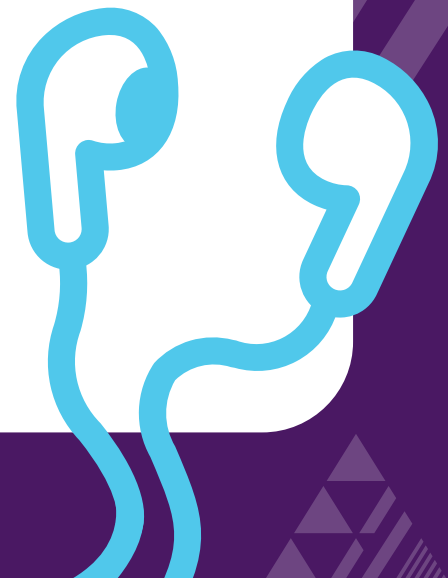


BBC RADIO
CYMRU



Podlediad Pont

Bydd podlediad newydd i ddysgwyr yn cael ei lansio yn ystod yr Wythnos Dathlu Dysgu Cymraeg sef Pont, sy'n cael ei gydlynu a'i gyflwyno gan Dr Angharad Lewis, Arweinydd Cysiau Dwys Dysgu Cymraeg Morgannwg. Bydd y podlediad yn addas i lefelau Canolradd, Uwch a Gloywi a Joseff Gnagbo, Cadeirydd Cymdeithas yr Iaith, fydd y cyfrannwr cyntaf. Sylvia Strand, dysgwraig sy'n wreiddiol o Norwy, ond sy bellach yn byw yn Nhref, sy wedi cyfansoddi'r gerddoriaeth ar gyfer y podlediad. Chwiliwch am y podlediad ar wefan BBC Sounds: [BBC Sounds - Music. Radio. Podcasts](#)



Penwythnosau yn Nant Gwrtheyrn a Llangrannog

Byddem yn gwerthfawrogi pob cymorth i hyrwyddo cwrs penwythnos Nant Gwrtheyrn rhwng 1-3 Tachwedd, a chwrs Cymraeg i'r Teulu Llangrannog, rhwng 28 Chwefror - 2 Mawrth 2025. Mae manylion y penwythnosau hyn ar y Safle, a chofiwch fod pris gostyngol ar gyfer pawb sy'n cofrestru ar gwrs Cymraeg i'r Teulu cyn diwedd mis Hydref. Dilynwch y dolenni nesaf am fwy o wybodaeth:

[Weekend Course | Cysiau | Dysgu Cymraeg](#)

[Penwythnos Cymraeg i'r Teulu yn Llangrannog | Dysgu Cymraeg](#)



Hyfforddiant

Bydd cyfle i diwtoriaid holi cwestiynau mewn sesiynau gramadeg rhithiol sy'n cael eu cynnal eto eleni gan Helen Prosser, Cyfarwyddwr Dysgu ac Addysgu'r Ganolfan. Bydd y rhai nesaf yn cael eu cynnal ar 12 Rhagfyr, 21 Chwefror ac 8 Ebrill. Gallwch gofrestru ar gyfer y sesiynau hyn ar Academi.

Mae'n werth nodi bod Estyn wedi newid eu ffordd o arolygu eleni, ac mae'r pum maes arolygu bellach wedi'u cyfuno'n dri. Cafodd nifer o staff y sector gyfle i ddysgu mwy mewn Cwrs Hyfforddiant i Arolygwyr Cymheiriaid Cymraeg i Oedolion yn ddiweddar.



Cwricwlwm

Mae'r gwaith o fireinio cwrs Uwch 2 wedi cychwyn, ac mae croeso i chi gysylltu â Helen Prosser gyda'ch sylwadau.

Marchnata a Chyfathrebu

Mae'n bosib eich bod chi wedi gweld mwy o sleidiau digidol yn cael eu rhannu ar y cyfryngau cymdeithasol yn ddiweddar, er mwyn ceisio ymgysylltu â'n dysgwyr. Os oes gennych chi unrhyw syniadau am sleidiau newydd, yna cofiwch gysylltu â ni.

Yn yr un modd, 'dyn ni bob amser yn falch o dderbyn straeon am ddysgwyr diddorol er mwyn creu astudiaethau achos i'w rhannu gyda'r wasg. Felly os dych chi'n gwybod am unrhyw rai, rhannwch eu manylion â ni os gwelwch yn dda.





dysgucymraeg.cymru
learnwelsh.cymru

